

Guida orientativa agli Esami di Inglese



Quando si tratta di iscriversi all'università o compilare una domanda di lavoro, spesso ci troviamo di fronte alla necessità di presentare una certificazione che attesti il nostro livello della conoscenza della lingua inglese. Ma quali sono le certificazioni più accreditate?

E come prepararsi ad un esame per ottenere il livello desiderato? Come iscriversi e dove vengono sostenute le prove di rispondere a queste e altre aiutarvi a decidere quale strada vostro obiettivo.

d'esame? Questa guida ha lo scopo domande per fare chiarezza e percorrere per raggiungere il



Guida orientativa agli Esami di Inglese

Q: Quali sono le certificazioni più accreditate?

A: Gli esami più importanti riconosciuti a livello internazionale sono offerti dalle seguenti organizzazioni:



**Cambridge Assessment
English**



A seconda dell'esame sostenuto, Cambridge, British Council ed ETS rilasciano delle certificazioni che attestano i vari livelli di conoscenza della lingua. Questi vengono identificati dal 'Quadro comune europeo di riferimento' con delle sigle, partendo dal livello base, A2, fino ad arrivare al livello più alto, il C2.



Do you speak Oxford?

Guida orientativa agli Esami di Inglese

Q: Chi richiede queste certificazioni?



A: Tutti gli Istituti universitari, sia in Italia che all'estero, presuppongono un certificato che attesti la conoscenza della lingua inglese. Il livello richiesto varia a seconda del corso di laurea e dell'università che si intende frequentare. In Italia, per i corsi di laurea triennale è necessario dimostrare un minimo di conoscenza della lingua di livello B1. Negli altri paesi dell'Unione Europea il livello varia dal B2 al C2 mentre le università americane spesso richiedono un certificato TOEFL che attesti un livello che sarà sempre compreso tra un B2/C1.

Ad ogni modo, prima di decidere quale esame sostenere, si raccomanda di ottenere informazioni dettagliate riguardo il livello richiesto dall'Istituto a cui si è interessati.



Guida orientativa agli Esami di Inglese

Q: Come si equiparano i livelli di queste certificazioni?

A: La tabella seguente mette a confronto i diversi tipi di esame che si possono sostenere per ottenere la certificazione dei livelli precedentemente elencati.

| Definizione tradizionale di livello | Definizione ufficiale del Quadro comune europeo di riferimento (CEFR) | Esame da effettuare per ottenere la certificazione |
|-------------------------------------|---|--|
| Pre-Intermediate | A2 | Cambridge KEY (KET) IELTS band 3/3.5 TOEFL 0-31 punti |
| Intermediate | B1 | Cambridge Preliminary (PET) IELTS band 4/4.5 TOEFL 32-34 punti |
| Intermediate Plus | B1+ | * IELTS band 5 TOEFL 35-45 punti |
| Upper-Intermediate | B2 | Cambridge First IELTS band 5.5/6 TOEFL 46-78 punti |
| Advanced | C1 | Cambridge Advanced (CAE) IELTS band 6.5/7.5 TOEFL 79-109 punti |
| Proficiency | C2 | Cambridge Proficiency (CPE) IELTS band 8/9 TOEFL 110-120 punti |




** Gli esami Cambridge non prevedono un certificato che attesti il livello B1+ in modo distinto.*



Guida orientativa agli Esami di Inglese

Q: Come faccio a scegliere quale esame fare? Quali sono le differenze principali tra tutti questi esami?

A: Una volta chiarito il livello richiesto dall'Istituto cui si intende iscriversi, è necessario decidere quale sia l'esame migliore da sostenere per ottenerne la certificazione. Qui di seguito sono elencate le differenze più rilevanti tra le diverse certificazioni.

| |  |  |  |
|----------------------------------|---|--|---|
| Tipologia esame | Academic o General Training * | General English | General English |
| Validità del certificato | Valido 2 anni dal momento della data dell'esame | Non ha scadenza ** | Valido 2 anni dal momento della data dell'esame |
| Tipologia esame | Academic o General Training ** | General English | General English |
| Frequenza sessioni d'esame | Sessioni d'esame mensili | Sessioni d'esame mensili da settembre a giugno | Dalle 2 alle 3 sessioni d'esame al mese |
| Comunicazione dei risultati | Risultati disponibili dopo circa 10 giorni lavorativi dal giorno dell'esame | Risultati disponibili dopo circa 4-6 settimane dal giorno dell'esame | Risultati disponibili dopo circa 10 giorni lavorativi dal giorno dell'esame |
| Rilascio del certificato d'esame | Il certificato ufficiale è disponibile circa 13 giorni dopo la data del test. | Il certificato ufficiale è disponibile circa 2 mesi dopo la data del test. | Il certificato ufficiale è disponibile circa 4 settimane dopo la data del test. |

* Esistono due varianti: l'IELTS Academic e IELTS General Training. Per accedere all'università, è necessario conseguire l'Academic, in quanto il General Training è maggiormente indicato per lavoro o per altri percorsi di formazione.

**** N.B:** I singoli Istituti possono decidere se accettare o meno una certificazione conseguita da più di due anni.



Guida orientativa agli Esami di Inglese



Q: Come faccio a sapere se sono pronto per l'esame che ho scelto di fare?

A: Oxford School Treviso offre corsi di preparazione esami a tutti i livelli. Prima di iscriversi ad un corso, i potenziali studenti effettuano un test che ne accerta il livello per potersi inserire nel corso d'esame più adeguato alle loro conoscenze.

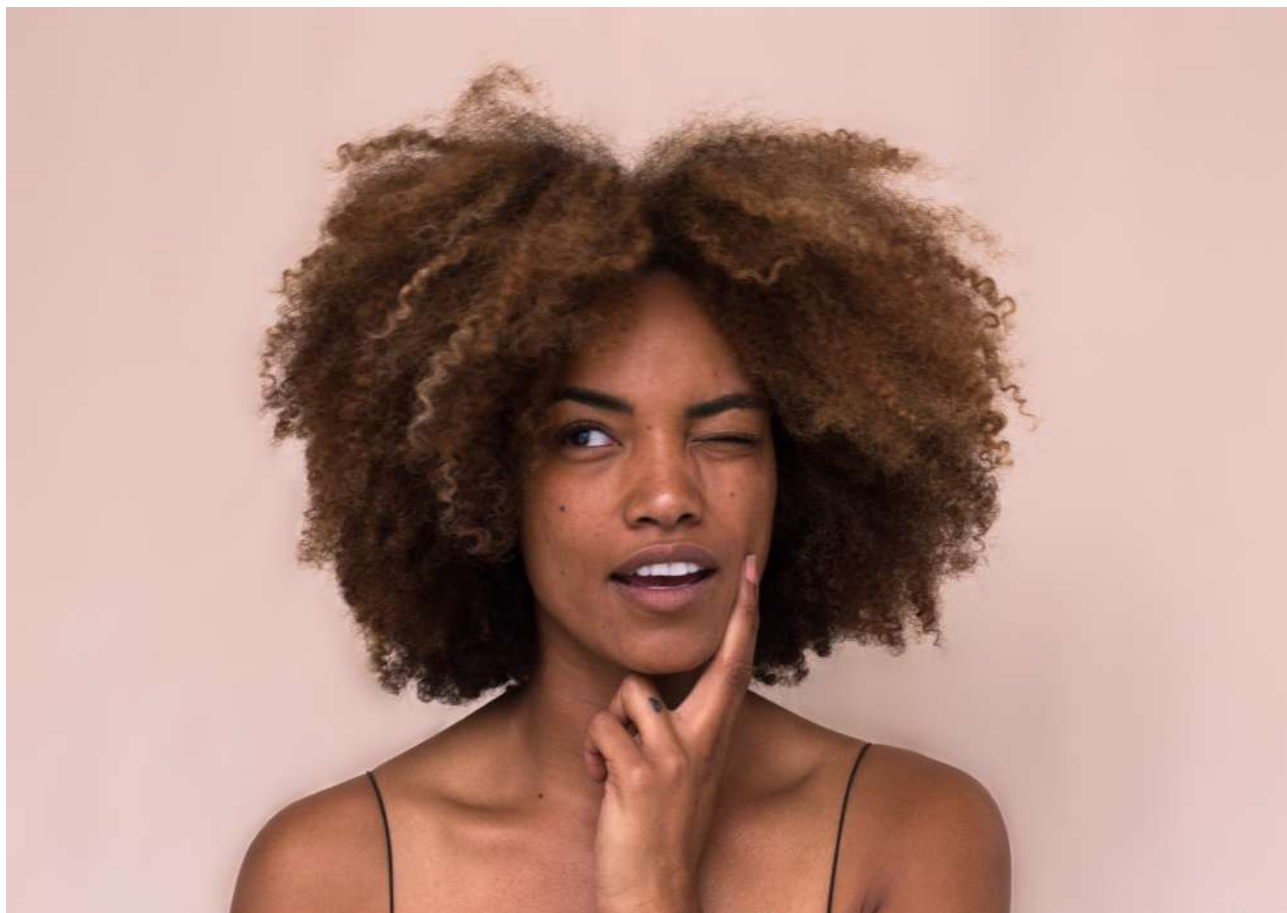
Oltre al consolidamento delle competenze linguistiche, questi corsi sono finalizzati alla preparazione delle cosiddette 'tecniche d'esame', indispensabili per poter affrontare le varie parti del test. Durante i corsi vengono inoltre effettuate delle simulazioni d'esame a intervalli regolari per verificare la preparazione di ogni studente. A metà corso, gli studenti (e i loro genitori nel caso di minori) ricevono un feedback personalizzato dall'insegnante che evidenzia i punti di forza e le aree su cui lavorare per raggiungere l'obiettivo desiderato.

Q: Posso iscrivermi ad un esame senza fare un corso di preparazione?

A: Chiunque è libero di iscriversi ad un test. Tuttavia, tenendo in considerazione il costo degli esami e l'importanza che ottenere la certificazione appropriata riveste, In Oxford School Treviso incoraggiamo gli studenti a valutare con molta attenzione questa scelta.



Guida orientativa agli Esami di Inglese



Q: Dove posso effettuare l'iscrizione all'esame che ho scelto di fare?

A: Tramite Oxford School Treviso si possono prenotare tutti gli esami Cambridge. Gli esami IELTS e TOEFL si possono prenotare online seguendo i link qui sotto:

<https://www.britishcouncil.it/esami/ielts/prenota-test>

https://www.ets.org/toefl/ibt/register/centers_dates/



Guida orientativa agli Esami di Inglese

Q: Quanto tempo prima dell'esame è necessario iscriversi?

A: Gli esami Cambridge devono essere prenotati circa due mesi prima della data del test. Gli esami IELTS a TOEFL possono essere prenotati fino a due settimane prima dell'esame. Tuttavia, nei periodi di alta affluenza (da marzo a giugno) è consigliabile effettuare la prenotazione con maggiore anticipo per evitare il rischio di non trovare posti disponibili.



Guida orientativa agli Esami di Inglese

Q: Quale è il percorso più adatto alle mie esigenze?

A: Consulta lo schema qui sotto e trova l'esame che fa per te.

